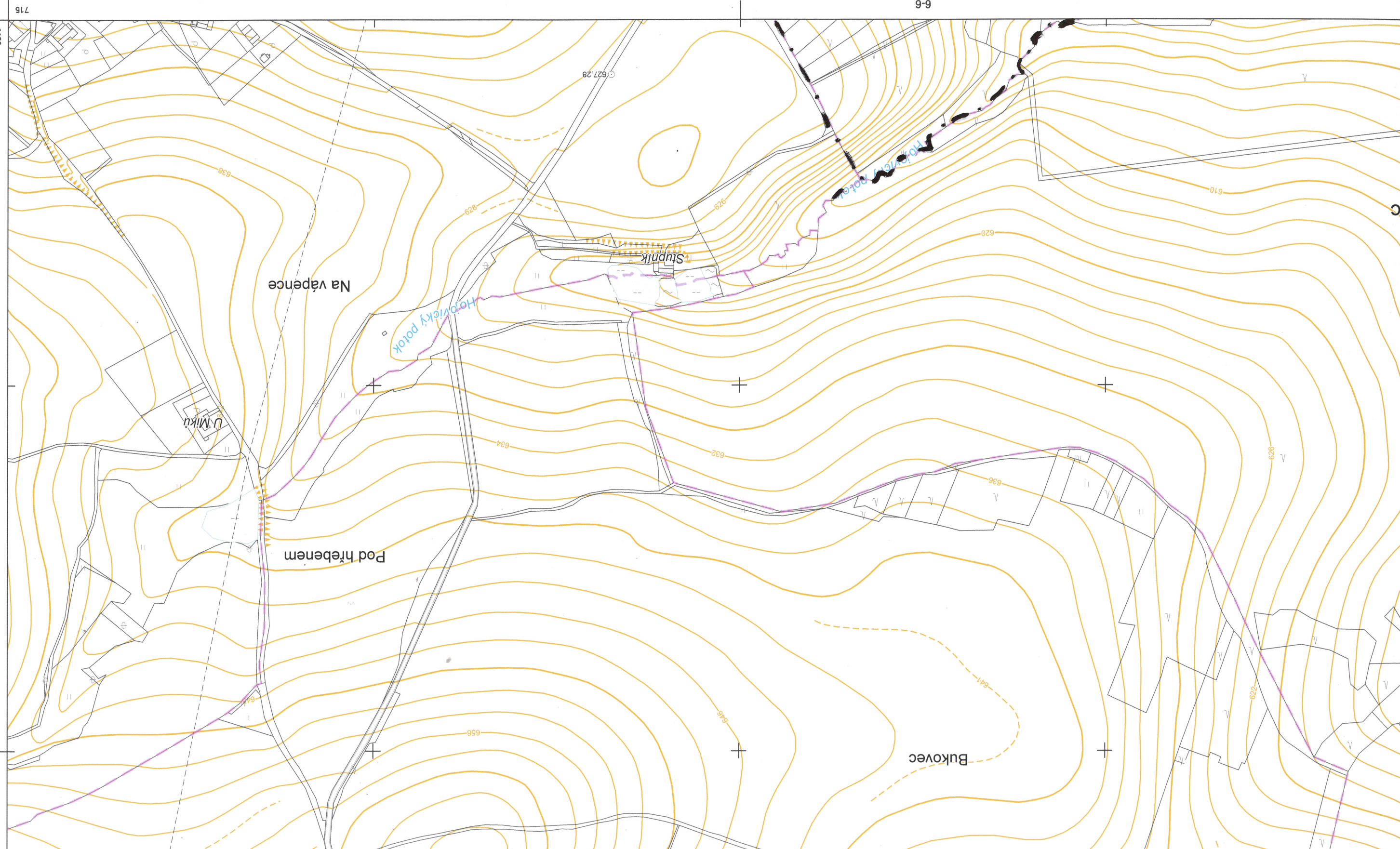
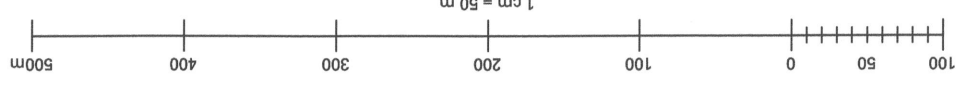


- 1) Botětin
- a) Botětin
- 2) Hojovice
- a) Hojovice
- 3) Mnich
- a) Chvalko
- 4) Cernovice
- a) Doběšov
- b) Vikosov

5-5  
1132  
715

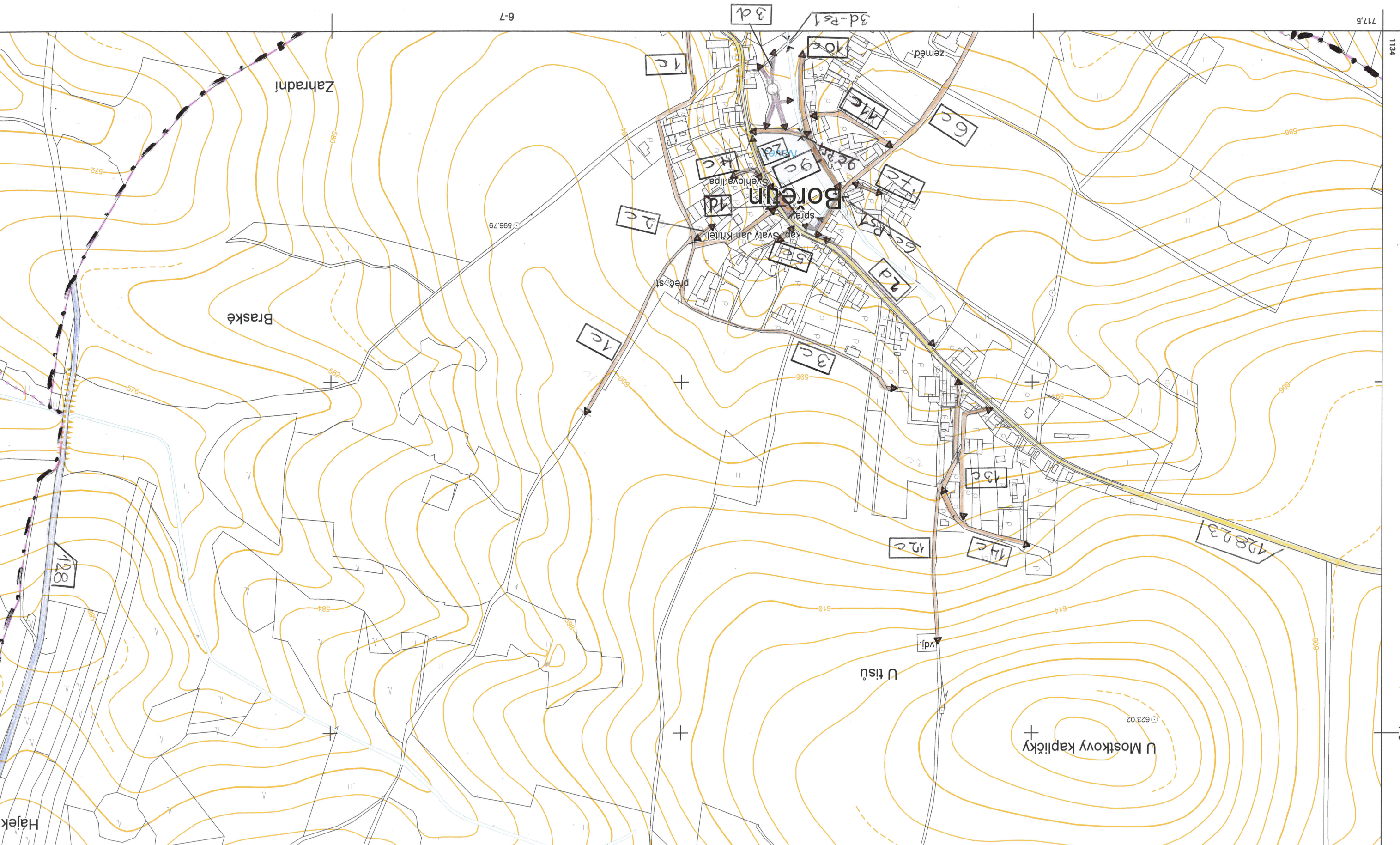
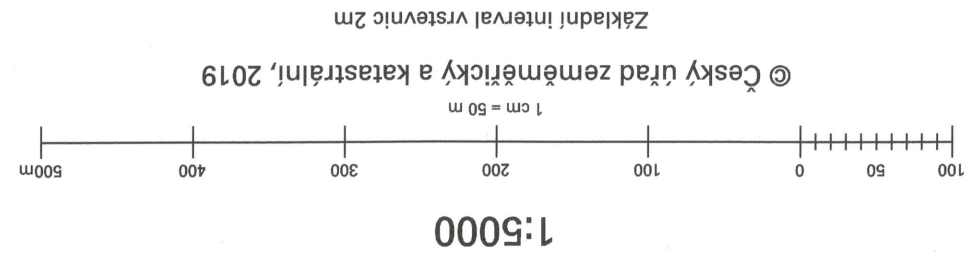


Užití této mapy nebo její částí k rozmnožování, reprodukci, zpracování nebo digitalizaci je dovoleno jen se svolením  
Zeměměřického úřadu Praha, pověřeného vydavatelem  
k výkonu autorského práva.

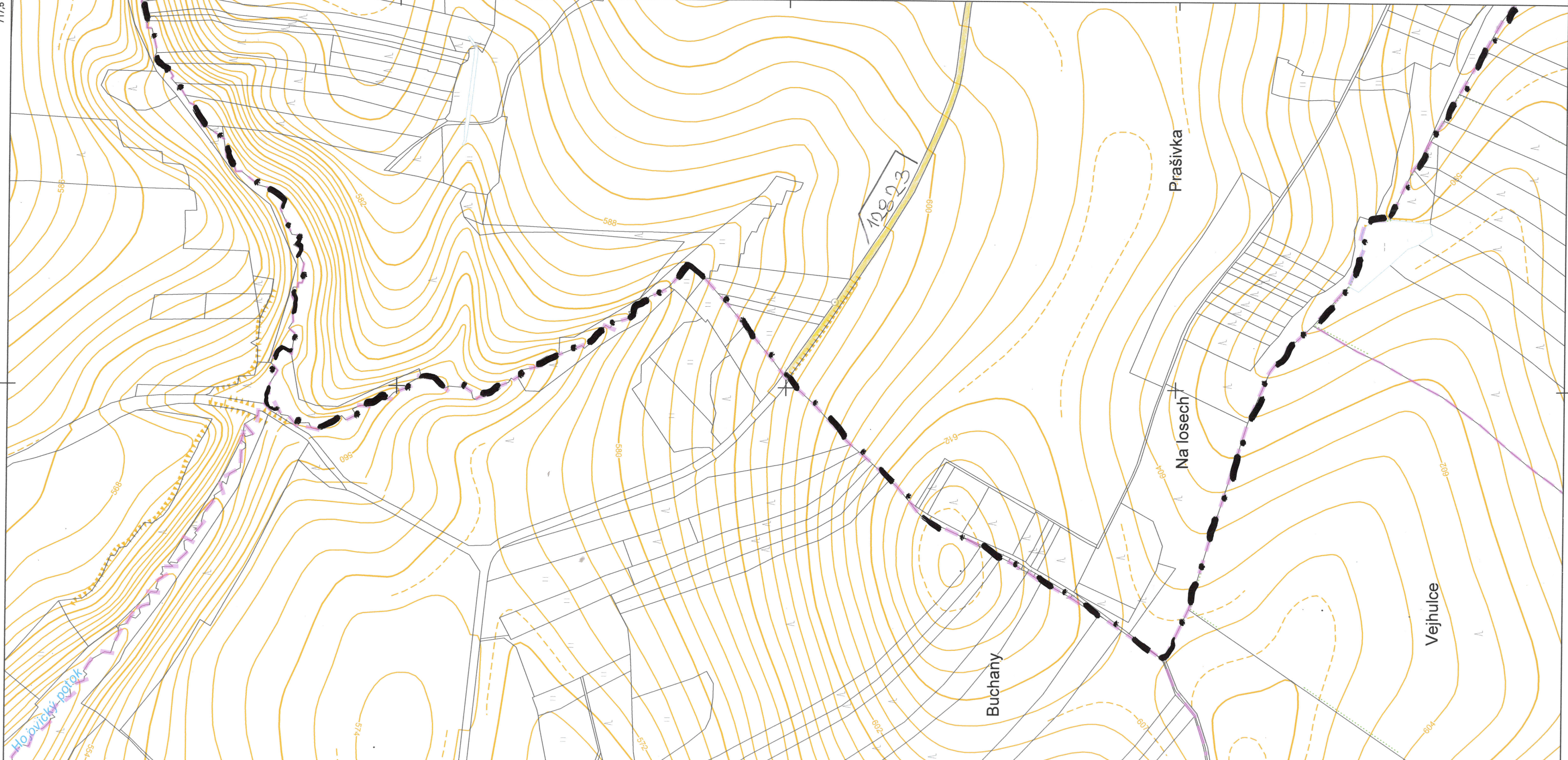


1:5000

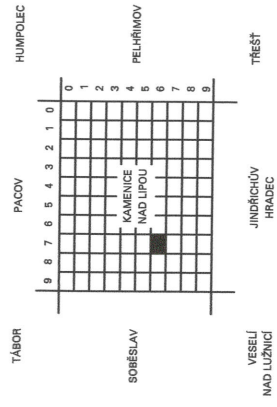
© Český úřad zeměměřický a katastrální, 2019  
Základní interval vrstevnic 2m



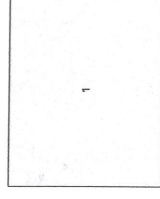




### Klad listů

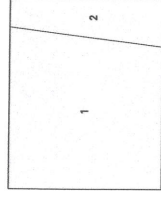


### Podklady složky katastrální stav k 1.1.2019



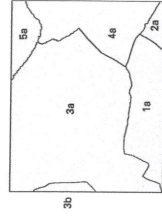
1) Katastrální mapa digitalizovaná

### Podklady složky výškopisné



1) ZABAGED: ML 23-31-09 stav k r. 2013  
 2) ZABAGED: ML 23-31-10 stav k r. 2013

### Správní a katastrální hranice stav k 1.1.2019



- 1) Březina
  - a) Březina u Deštné
- 2) Dručče
  - a) Dručče
- 3) Psárov
  - a) Psárov
  - b) Třiklasovice
- 4) Bořetín
  - a) Bořetín
- 5) Hojovice
  - a) Hojovice