

# ÚP BOŘETÍN ZMĚNA Č.1

## ZÁKLADNÍ ČLENĚNÍ ÚZEMÍ

- HRANICE ŘEŠENÉHO ÚZEMÍ
- HRANICE ZASTAVĚNÉHO ÚZEMÍ
- HRANICE ZASTAVITELNÝCH PLOCH
- HRANICE PLOCH ZMĚN V KRAJINĚ
- HRANICE ŘEŠENÉHO ÚZEMÍ ZMĚNOU Č.1

## PŘEKRYVNÁ ZNAČENÍ

- KORIDOR PRO VODNÍ ZDROJ, VODOVOD K VODÁRNĚ
- KORIDOR PRO KMENOVOU STOKU SPLAŠKOVÉ KANALIZACE VČETNĚ PŘEDČIŠTĚNÍ
- KORIDOR PRO KABELOVÉ VEDENÍ VN
- FUNKČNÍ K ZALOŽENÍ ÚZEMNÍ SYSTÉM EKOLOGICKÉ STABILITY
- LBC1 LOKÁLNÍ BIOCENTRUM
- LBK5 LOKÁLNÍ BIKORIDOR

## PLOCHY S ROZDÍLNÝM ZPŮSOBEM VYUŽITÍ

- | STAV | NÁVRH | POUŽITÍ  |
|------|-------|--|
| BV   | BV    | BYDLENÍ VENKOVSKÉ  |
| OV   | OV    | OBČANSKÉ VYBAVENÍ VEŘEJNÉ                                |
| OS   | OS    | OBČANSKÉ VYBAVENÍ - SPORT                                |
|      | RI    | REKREACE INDIVIDUÁLNÍ                                    |
|      | RX    | REKREACE JINÁ  |
| DS   |       | DOPRAVA SILNIČNÍ   |
| DX   | DX    | DOPRAVA JINÁ   |
| PP   |       | VYBRANÁ VEŘEJNÁ PROSTRANSTVÍ S PŘEVAHOU ZPEVNĚNÝCH PLOCH |
|      | TO    | NAKLÁDÁNÍ S ODPADY                                       |
| TE   | TE    | ENERGETIKA   |
| TW   | TW    | VODNÍ HOSPODÁŘSTVÍ                                       |
| VZ   | VZ    | VÝROBA ZEMĚLÉSKÁ A LESNICKÁ                              |
| MN   |       | PLOCHY SMÍŠENÉ NEZASTAVĚNÉHO ÚZEMÍ                       |
|      | NP    | PŘÍRODNÍ PLOCHY  |
| AZ   |       | ZEMĚLÉSKÉ PLOCHY   |
| LE   | LE    | LESNÍ PLOCHY   |
| WT   | WT    | VODNÍ PLOCHY A TOKY                                      |

## TECHNICKÁ INFRASTRUKTURA

- STAV ČIŠTÍRNA ODPADNÍCH VOD
- NÁVRH ČIŠTÍRNA ODPADNÍCH VOD

## DALŠÍ VIZ PŘEKRYVNÁ ZNAČENÍ

## OCHRANNÉ REŽIMY

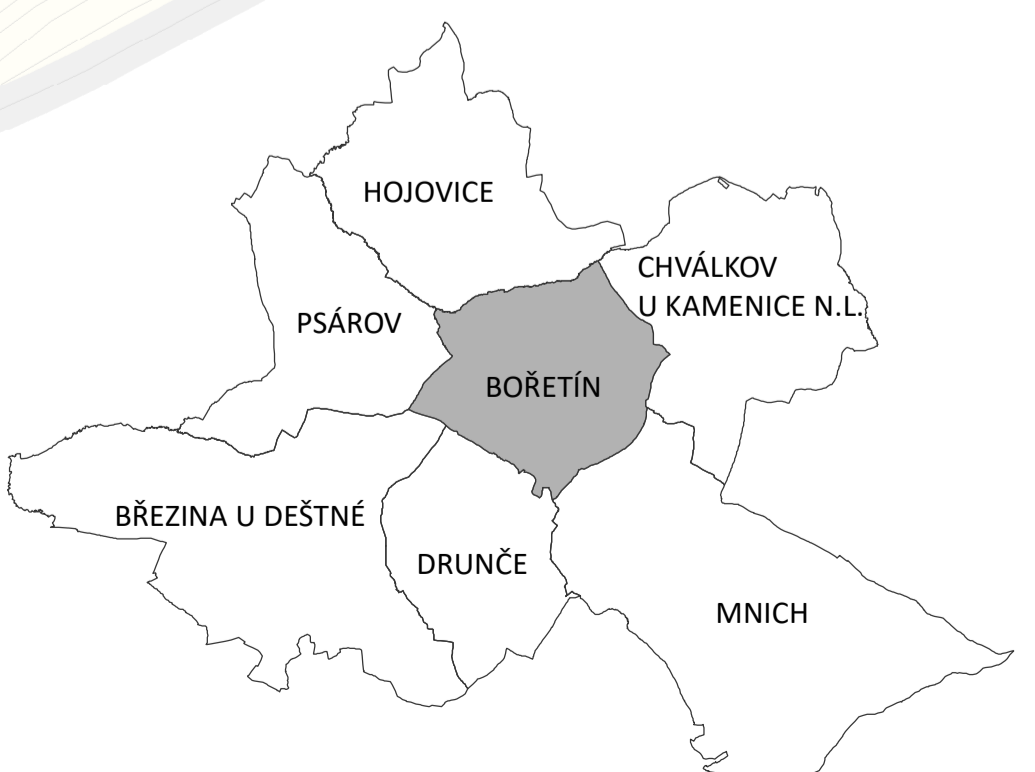
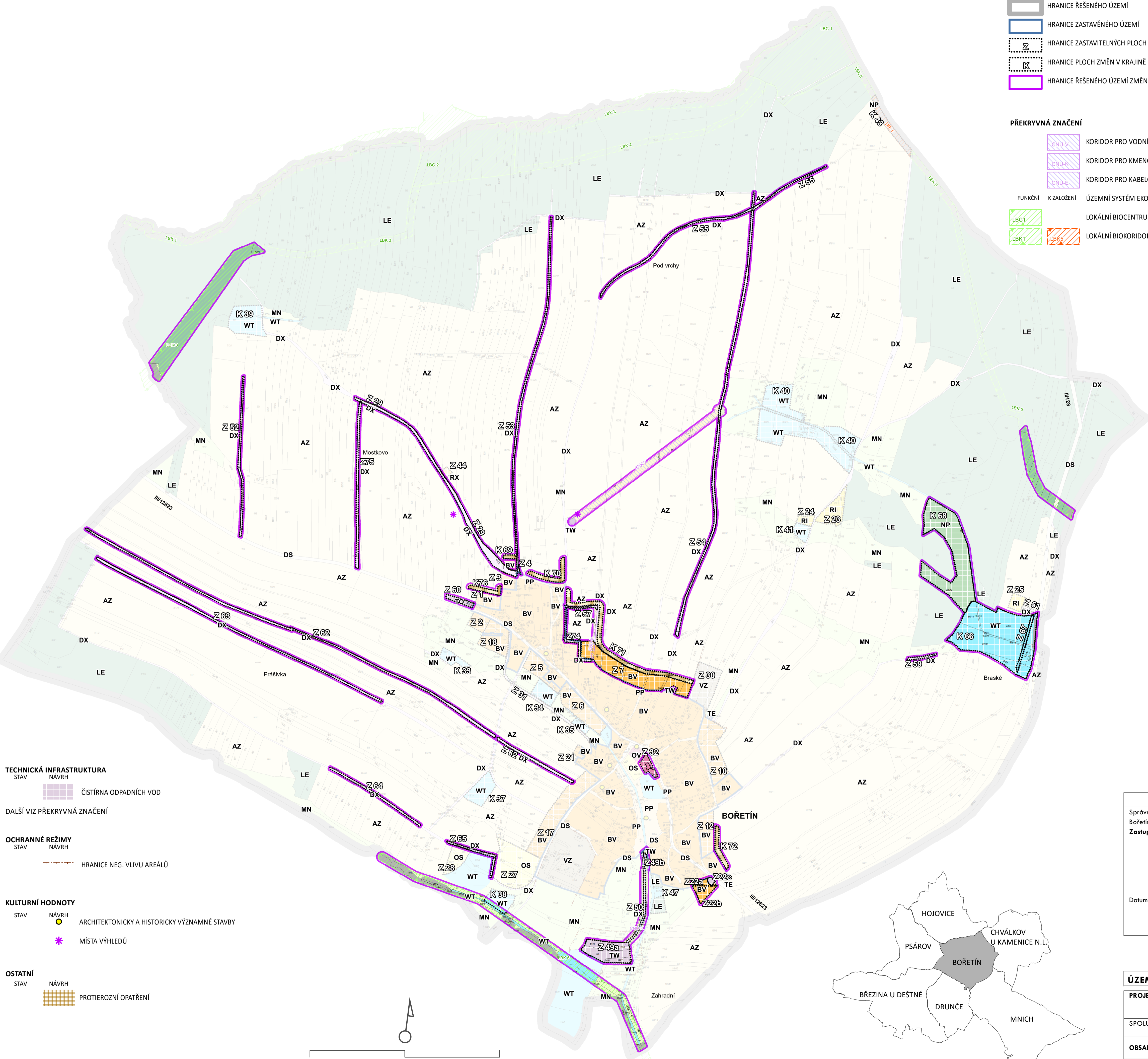
- STAV HRANICE NEG. VLIVU AREÁLŮ
- NÁVRH HRANICE NEG. VLIVU AREÁLŮ

## KULTURNÍ HODNOTY

- STAV ARCHITECTONICKY A HISTORICKY VÝZNAMNÉ STAVBY
- NÁVRH ARCHITECTONICKY A HISTORICKY VÝZNAMNÉ STAVBY
- STAV MÍSTA VÝHLEDŮ
- NÁVRH MÍSTA VÝHLEDŮ

## OSTATNÍ

- STAV PROTIEROZNÍ OPATŘENÍ
- NÁVRH PROTIEROZNÍ OPATŘENÍ



## ZÁZNAM O ÚČINNOSTI

Správní orgán, který změnu územního plánu Bořetín č.1 vydal: Zastupitelstvo obce Bořetín	Pořizovatel: Městský úřad Pelhřimov, odbor výstavby, odd. územního plánu Oprávněná úřední osoba pořizovatele: Jméno a příjmení: Ing. František Souček Funkce: vedoucí oddělení územního plánu odboru výstavby Městského úřadu Pelhřimov Podpis:
Datum nabytí účinnosti:	Otisk úředního razítka

Příloha č.1 Opatření obecné povahy

## ÚZEMNÍ PLÁN BOŘETÍN - ZMĚNA Č.1

PROJEKTANT	ING.ARCH.ZUZANA HUĐCOVÁ NA HRADBÁCH 52 / I, JINDŘICHŮV HRADEC IČO 134 98 592, ČKA 00423
SPOLUPRÁCE	ING. KATEŘINA GDULOVÁ
OBSAH	HLAVNÍ VÝKRES
MĚŘÍTKO	1 : 5 000   DATUM   XII / 2022   Č.VÝKRESU   2