

Informační kampaň k
projektu d2d svoz
odpadů

Čisté Židlochovice – intenzivní svoz odpadu

Ing. Barbora Svobodová
odbor životního prostředí



V říjnu zahajujeme kampaň k novému způsobu svozu papíru, plastu a bioodpadu.

Každá domácnost, která projeví zájem, dostane do bezplatné zápůjčky nádoby na tříděné odpady (papír, plast, bioodpad), případně pytle (papír, plast). Nebude tedy nutné s tříděným odpadem chodit desítky metrů k velkým kontejnerům, ale bude odvážen přímo od domu. Každý člen domácnosti, která se zapojí do Systému separovaného sběru odpadu města Židlochovice, bude mít nárok na úlevu na místním poplatku za odpady ve

výši 100 Kč. Například čtyřčlenná domácnost, která si vezme nádoby na tříděné odpady, ušetří za rok 400 Kč na místním poplatku.

Nádoby na plast a papír budou svázeny ka Týdenní svoz směs bude prodloužen denní a výpadek bude nahrazen č svozem bioodpad te moci dávat veš ky rozložitelný od nádoba na směsný páchala. Z bioo blízká kompostár který je výborn) obohacujícím pů o důležitou organič O dalších p systému budete p mování letáky, p ekologicko-popelč dách, které se 8. 10., 23. 10., a 5. 1

Výsledky třídění odpadu po prvním půlroce provozu nového systému

Ing. Milan Komenda
odbor životního prostředí

Již více než půl roku běží v našem městě nový systém třídění a svozu odpadu. Každá domácnost, která měla zájem, dostala bezplatně nádoby na papír, plast a bioodpad přímo ke svému domu. Rádi bychom vás touto cestou informovali o tom, jak je nový systém úspěšný.

Díky Vám se podařilo ve srovnání s rokem 2015 snížit množství směsného komunálního odpadu o více než 66 tun, což není vůbec špatný výsledek na start celého projektu. Množství tříděných odpadů se podařilo navýšit o 67 tun, z čehož byla více než polovina bioodpadu. Každý jeden obyvatel Židlochovic včetně kojenců snížil za půl roku množství vyprodukovaného komunálního odpadu o 18 kg! Za což Vám patří velký dík!

Detailní porovnání první poloviny roku 2015 a 2016 můžete vidět na přiloženém grafu. Stejně jako pokles množství odpadu je tam i vidět, že je pořád, co zlepšovat. Množství směsného komunálního odpadu je stále velké. Každý občan Židlochovic vyprodukoval za rok 2016 už 77 kg směsného

sokolovně vždy od 18 hodin. Jejich obsah bude velmi podobný, takže nemusíte litovat, kdyby vám vyšel čas pouze na jednu.

Ve čtvrtek 8. 10. od 15 hodin vás také zveme pod komín (ved-

barbora.svobodova@zidlochovice.cz Vám budou nádoby v druhé polovině listopadu přivezeny před dům. Objednávky budou přijímány do 12. 11. 2015.

Hlavním cílem a smyslem pro-

komunálního odpadu. Abychom mohli projekt označit za úspěšný, rádi bychom, aby oněch 77 kg nebyla produkce za půl roku, ale za celý kalendářní rok.

Aby město ještě více podpořilo projekt Čisté Židlochovice, rozhodlo se dořešit třídění i v rámci sídliště a umožnit tak jeho obyvatelům pohodlně třídit odpad. U jednotlivých bytových domů budou vybudována kontejnerová stání určená pouze pro obyvatele daných byto-

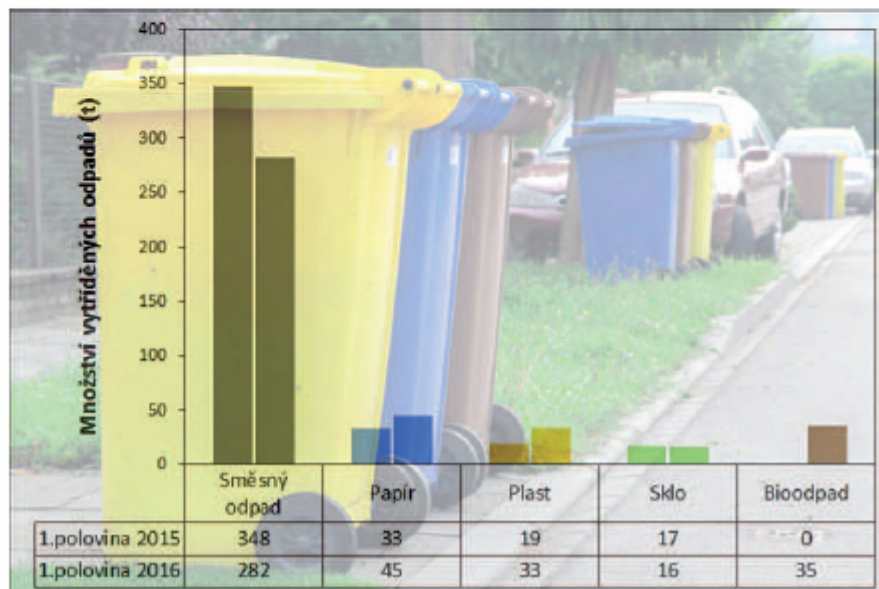
vých domů, kde budou nádoby na papír, plast, bioodpad a směsný komunální odpad. Na vybraných stáních pak budou umístěny i nádoby na jedlý olej a tuk, elektro a směsné a bílé sklo určené pro všechny obyvatele.

Ani obyvatelé rodinných domů, na které nevyšly nádoby

v první etapě projektu, si nemusejí zoufat. Město opět získalo dotaci na nákup dalších nádob na tříděné odpady. V průběhu října by nádoby měly být k dispozici. Neváhejte se tedy přihlásit na městském úřadě o svou vlastní sadu nádob na třídění odpadu.

Objednávka nádob je stále ke stažení na webových stránkách města nebo můžete objednávku zaslat e-mailem na adresu: barbora.svobodova@zidlochovice.cz.

1. Články ve zpravodaji



2. Plakáty velikosti A3 na veřejně přístupná místa o změně systému



MÁTE ZÁJEM O:

- Snížení zátěže životního prostředí?
- Úlevu na místním poplatku za odpady ve výši 100 Kč na každého člena domácnosti?
- Popelnici zdarma na papír, plast a bioodpad přímo k vašemu domu?

ZAPOJTE SE
do Systému separovaného sběru odpadu města Židlochovice!

Bližší informace dostanete na některé z besed, které se budou konat v sokolovně:

Začátek vždy v 18 hodin.

23. 10. 5. 11. 8. 10.

 Čisté Židlochovice  KTS Ekologie s.r.o.

NOVÝ SYSTÉM SVOZU ODPADU V TELNICI

KONEC CHOZENÍ S TŘÍDĚNÝM ODPADEM
NA SBĚRNÁ HNÍZDA! TŘÍDĚTE ODPAD
POHODLNĚ PŘÍMO U VAŠICH DOMŮ



Vyžádejte si zdarma do domácnosti **popelnice** na papír, plast a bioodpad. Objednávkové formuláře jsou k dispozici na obecním úřadě nebo na internetových stránkách obce.

ZÁVAZNÁ OBJEDNÁVKA NÁDOB

k Systému separovaného sběru odpadu
obce Opatovice

Jméno zástupce domácnosti:

Ulice a číslo popisné:

Mobil:

E-mail:

Mám zájem o bezplatnou zápujčku těchto druhů a velikostí popelnic
(jsou vždy na kolečkách pro snazší manipulaci):

- žlutá popelnice velká 240 l na plasty
- modrá popelnice velká 240 l na papír
- hnědá popelnice velká 240 l na bioodpad

Mám zájem o zapojení naší domácnosti do **Systému separovaného sběru odpadu obce Opatovice**, ale nechci/nemohu využívat barevných popelnic, proto budu využívat barevných pytlů na odpad, které si můžu bezplatně vyzvednout na OÚ (týká se popelnic na papír a plasty, netýká se nádob na bioodpad):

- ANO
- NE

Bydlím v:

- Rodinném domě se zahradou (velikost zahrady cca m²)
- Rodinném domě bez zahrady
- Bytovém domě
(v případě zájmu společného třídění lze po dohodě zajistit 1100l kontejnery na třídění)

V Opatovicích dne:

Podpis zástupce domácnosti:

3. Informační leták do schránek občanů s možnou objednávkou nádob



EVROPSKÁ UNIE
Fond soudržnosti
Operační program Životní prostředí



STÁTNÍ FOND
ŽIVOTNÍHO PROSTŘEDÍ
ČESKÉ REPUBLIKY

ZMĚNA ZPŮSOBU SVOZU ODPADŮ



Vážení občané,



Stále ovšem platí, že na prvním místě by měl být Váš dobrý pocit, že se zase o něco podařilo **snížit ekologickou zátěž**, kterou představují **stovky tun** smíšeného komunálního odpadu ukládaného na skládku v Zabčicích.

PROČ je to tento systém výhodný také pro obec?

Převážná část měst a obcí v naší republice spolupracuje se autorizovanou obalovou společností EKO-KOM. EKO-KOM proplácá obcím a městům za každou vytríděnou tunu papíru, plasty, kovů a skla **„jakousi výkupní cenu“**. Výše platby za každou vytríděnou tunu se odvíjí od podílu vytríděného odpadu. Čím více obec vytrídí, tím více za každou tunu **dostane zapláceno**. Zároveň se o vytríděné množství odpadu **sníží množství** draze placených tun smíšeného komunálního odpadu a obec také ušetří na neustálém nákupu plastových pytlů, protože ty není možné znovu použít. Obec by si tak měla finančně polepšit a ušetřené finanční prostředky investovat do dalšího rozvoje.

JAK A KDY to bude?

Pokud se vše rozběhne bez vážnějších potíží, celý systém by měl začít fungovat **od ledna 2018**. **Nádobu na tříděný odpad** by měla obec obdržet v **průběhu listopadu**. Poté, na základě vyplněné objednávky (postačí jedna objednávka na domácnost), bude možné si nádoby odebrat nebo, podle situace a zájmu, obec zajistí rozvoz přímo do domu. **Objednávkový formulář tvoří zadní stranu tohoto letáku**. Najdete ho také na webových stránkách obce, nebo je možné si ho fyzicky vyzvednout na obecním úřadě. Objednávkový formulář doručte poštou, osobně, vhozením do poštovní schránky obecního úřadu, nebo do sběrného boxu v místní samoobsluze **do 17. listopadu 2017**. **První vývoz** bude ještě upřesněn po dohodě se svozovou společností, která v Opatovicích odpad sváží.

KDO bude platit nákup nových popelnic do každé domácnosti?

Celý systém je založen na tom, aby **občané** se zavedením systému **neměli žádné náklady!** Obec získala prostřednictvím Regionu Židlochovicko, jehož je členem, dotaci na nákup nádob na tříděné odpady ze Státního fondu životního prostředí, tedy z financí Evropské unie. Obec hraje ze svých prostředků **pouze 15%** podílu celkových nákladů nařízení všech nádob.

Věříme, že drtivá většina z vás využije možnosti bezplatného využití popelnic, přesně podle potřeby Vaší domácnosti.

JAK bude nový systém vypadat?

Každá domácnost, která **projeví zájem**, dostane **zdarma do zápujčky nádoby (popelnice) na tříděné odpady** (papír, plast, bioodpad). Domácnosti, které nemají prostor pro umístění nádob, mohou ve výjimečných případech, zůstat u pytlového svozu (pouze pro papír, plast). Ale rádi bychom na Vás touto cestou apelovali, aby většina z Vás využila možnosti zapůjčení popelnic.

Frekvence svozu jednotlivých nádob bude **pro papír a plast – 1 x 28 dní** a **pro bioodpad pak 1 x 14 dní v letní sezóně a 1 x 28 dní v zimě**. Každá domácnost obdrží přehledný harmonogram svozu, abyste vždy věděli, který je Váš svozový den.

JAKÉ jsou hlavní výhody pro občany?

Stejně jako u pytlového svozu platí, že kdo si nádoby na tříděné odpady vezme, bude mít **nárok na úlevu** na místním poplatku za odpady **ve výši 100 Kč/osobu/rok** v domácnosti. Další nezanedbatelnou výhodou je, že si již **nebudete muset chodit pro pytle** a QR kódy na obecní úřad, ale jen jednou si vyzvednete nádoby a pak již pohodlně třídíte.

PROČ JE DOBRÉ MÍT 4 POPELNICE?



Máte spoustu otázek
k novému systému svozu odpadu?

Jaké jsou výhody
nového systému?

Proč se obec rozhodla
pro změnu?

Jaké důsledky to bude mít
pro mě jako pro občana?

Odpovědi na tyto a spousty jiných
otázek spojených s novým systémem
svozu odpadu se dozvíte na „ekologicko-
popelářské“ besedě, která se bude konat







24. října 2017 od 18:00

v Kulturním domě

4. Beseda pro občany + A3 pozvánky na veřejná místa a A5 přímo do schránek



5. Jednoduchý materiál jak třídit + odkaz na webové stránky

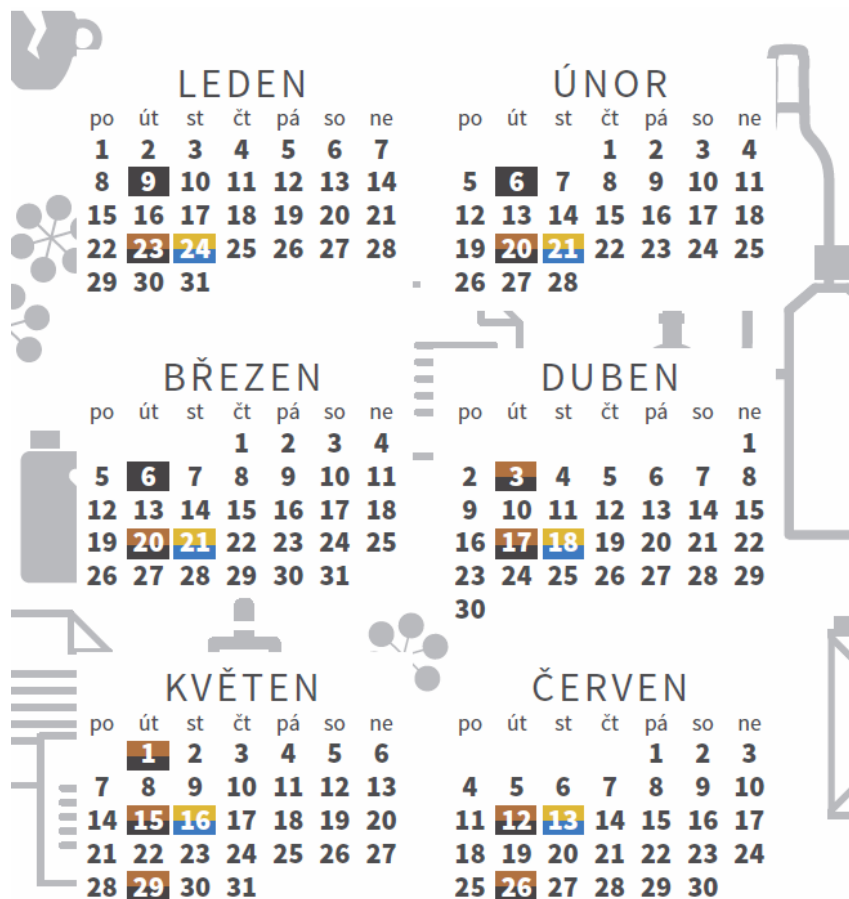
Žlutá popelnice		Modrá popelnice	Hnědá popelnice	Černá popelnice	Sběrná místa
					
PLAST	KOVY	PAPÍR	BIO	SMĚSNÝ ODPAD	SKLO
<p>Patří sem:</p> <ul style="list-style-type: none"> ✓ Sešlápnuté PET lahve ✓ Sáčky, tašky, fólie ✓ Polystyren ✓ Plastové obaly od potravin (kelímky, vaničky apod.) ✓ Plastové obaly od drogerie (mýdlo, čisticí prostředky, kosmetika) ✓ CD/DVD obaly ✓ Strečové fólie 	<p>Patří sem:</p> <ul style="list-style-type: none"> ✓ Plechovky od nápojů ✓ Konzervy od potravin ✓ Hliníková víčka od jogurtů ✓ Kovové uzávěry a víčka ✓ Kovové obaly od drogerie a kosmetiky ✓ Alobal 	<p>Patří sem:</p> <ul style="list-style-type: none"> ✓ Nápojový karton ✓ Noviny, časopisy, letáky ✓ Knihy ✓ Brožury ✓ Katalogy ✓ Kancelářský a balicí papír ✓ Čisté papírové obaly ✓ Karton a lepenka 	<p>Patří sem:</p> <ul style="list-style-type: none"> ✓ Zbytky jídel rostlinného původu ✓ Zbytky ovoce a zeleniny ✓ Zbytky pečiva ✓ Květiny ✓ Kávéové sedliny a filtry ✓ Čajové sáčky ✓ Hrnkové květiny včetně hlíny ✓ Papírové kapesníky, ubrusky a sáčky ✓ Skořápky od vajec a ořechů 	<p>Patří sem:</p> <ul style="list-style-type: none"> ✓ Maso, kosti, oleje a tuky ✓ Sáčky z vysavače ✓ Smetky ✓ Popel ✓ Hygienické pomůcky ✓ Běžné žárovky ✓ Čisticí utěrky a houby ✓ Keramika a porcelán ✓ Trus zvířat ✓ Silně špinavé a mastné obaly bez nebezpečných látek 	<p>Patří sem:</p> <ul style="list-style-type: none"> ✓ Láhve od nápojů ✓ Zavařovací sklenice ✓ Flakony ✓ Tabulové sklo
<p>Nepatří sem:</p> <ul style="list-style-type: none"> × Linoleum × PVC × Pryžové výrobky × Molitan × Videokazety × Obaly od olejů nebo silně znečištěné zbytky jídla × Obaly od nebezpečných látek 	<p>Nepatří sem:</p> <ul style="list-style-type: none"> × Obaly od nebezpečných látek × Plynové lahve × Kabely a dráty × Elektrozařízení 	<p>Nepatří sem:</p> <ul style="list-style-type: none"> × Znečištěný papír × Voskovaný papír × Papírové kapesníky a ubrusky × Pauzovací papír × Uhlový papír (kopírák) × Pořadače s kovovými komponenty 	<p>Nepatří sem:</p> <ul style="list-style-type: none"> × Maso, kosti, oleje a tuky × Tekuté a silně mastné potraviny × Cigaretové oharky × Smetky × Letáky a noviny × Vlhčené ubrusky a vlhčený toaletní papír 	<p>Nepatří sem:</p> <ul style="list-style-type: none"> × Úsporné žárovky a zářivky × Stavební odpad × Vyřazená elektronika × Papír × Plast × Sklo × Boodpad × Kovy 	<p>Nepatří sem:</p> <ul style="list-style-type: none"> × Porcelán × Keramika × Drátěné sklo × Zrcadla × Varné sklo × Zářivky a výbojky × Běžné žárovky × Televizní obrazovky a monitory

Nejste si jisti, kam daný odpad patří? Nenašli jste ho uvedený výše? Poradíme Vám na webových stránkách www.kamtovyhodit.cz.

<http://beta.kamtovyhodit.cz/>



6. Kalendář svozu odpadu



Kalendář svozu odpadu 2018 / Blučina

- Plast
- Bioodpad
- Papír a nápojový karton
- Směsný odpad

Provozní doba sběrného dvora odpadů

pondělí a středa	8:00–11:00
	12:00–18:00
každá sobota v sudém týdnu (stejný týden jako se vyváží popelnice)	8:00–12:00



Obec Blučina

Kalendář svozu odpadu 2018 / Přísnotice

- Plast a nápojový karton
 - Bioodpad
 - Papír
 - Směsný odpad
- Drobné kovy

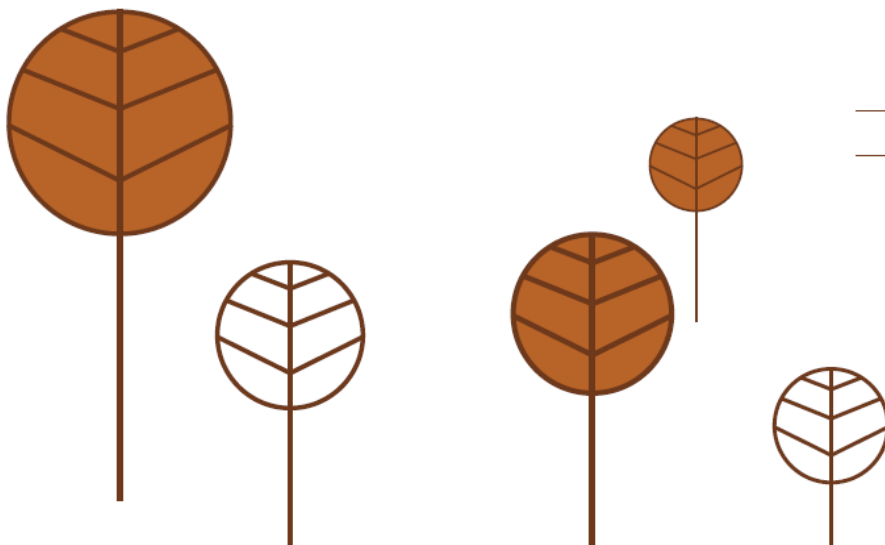


KTS
Ekologie s.r.o.

KTS EKOLOGIE s. r. o.
Hutní osada 14 / 664 84 Zastávka
www.kts-ekologie.cz



OBEC PŘÍSNOTICE



BRO nebo BRKO

Bioodpady nebo také tzv. kompostovatelné odpady lze rozdělit na dvě hlavní skupiny:

— **biologicky rozložitelné odpady (BRO)**

— **biologicky rozložitelné komunální odpady (BRKO)**

Biologicky rozložitelné odpady (BRO)

jsou všechny kompostovatelné **odpady z prvovýroby** v zemědělství, zahradnictví, myslivosti, rybářství, z výroby a zpracování potravin. Dále to jsou **odpady ze zpracování dřeva** a výroby desek, nábytku, celulózy, papíru a lepenky, **odpady z kožedělného, kožesnického a textilního průmyslu**, papírové, lepenkové a dřevěné obaly, **stavební a demoliční odpady** a **odpady z čištění odpadních vod**.

Biologicky rozložitelné komunální odpady (BRKO)

jsou **odpady z domácností** a jim podobné odpady z živnosti, úřadů i průmyslu. Patří mezi ně separovaný odpad z domácností a zahrad, dále **odpady z veřejné zeleně**, z tržišť a **odpady z kuchyní** a stravoven.

07

Proč kompostovat?

Kompostování je proces velmi podobný **humifikačním procesům**, které probíhají v půdě. Ze zbytků rostlin a živočichů **vzniká** postupnou přeměnou, přes množství různých látek, **kvalitní humus** s vysokým obsahem živin využitelný pro zkvalitnění půdy.

Humus obsažený v kompostu:

- má vysokou výměnnou **kapacitu pro živiny** (dusík, vápník, hořčík, draslík), které rostlinám postupně uvolňuje, navázané živiny se tak nevyplachují do spodních a povrchových vod. Pokud jsou tyto živiny **vyplavovány**, dochází k **rozvoji řas a sinic** v povrchových vodách, což pak mnohdy znemožňuje koupání a rekreační sporty,
- zvyšuje **mikrobiální aktivitu**, která **umožňuje rozklad** některých znečišťujících látek (například ropné látky),
- zvyšuje se **samočisticí schopnost půdy**,
- pro rostliny **rozpouští živiny** z půdních minerálů,
- zlepšuje **strukturu půdy**,
- zlepšuje **jímavost půdy** pro vodu,
- dodává půdě tmavou barvu, která **zvyšuje záhřevnost půdy**,
- zvyšuje odolnost půdy **proti okyselení**,
- obsahuje organickou hmotu, která dokáže **vázat těžké kovy** a tím omezuje jejich příjem rostlinami.



7. Rozsáhlejší brožura o bioodpadu a domácím kompostování

17

Papír

Papír se třídí do **modrých sběrných nádob, pytlů**, případně do modrých kontejnerů umístěných na sběrných hnízdech nebo se odevzdává ve sběrných střediscích odpadů.

Tiskoviny

Patří sem:

- **Noviny** a časopisy
- Letáky
- **Prospekty, katalogy**
- Obchodní dokumenty
- Obalový papír
- Skartovaný materiál

Co sem nepatří:

- **Pořadače** s kovovými komponenty
- Hygienický papír, **ubrousky**
- Tapety



09

Objemný odpad

Objemný odpad je **nutné odevzdat** v nejbližším sběrném středisku odpadů. **Není možné odkládat** tento typ odpadu k běžným kontejnerům, kde znečišťuje okolí.

Patří sem:

- **Matrace**
- Kufry
- Lampy
- Koberce
- **Hračky**
- Zahradní fólie
- **Duše pneumatik**
- Znečištěný ostatní odpad

Co sem nepatří:

- **Elektrozařízení**
- Kovy
- **Použité pneumatiky**



34



8. Rozsáhlejší brožura o odpadech, kde je i informace o tom, co se s danými odpady děje dál

Nebezpečné odpady

Nebezpečné odpady jsou takové odpady, které **mají jednu nebo více nebezpečných vlastností** (např. hořlavost, výbušnost, karcinogenitu, žíravost atd.). Tento typ odpadu musí být odložen ve sběrných střediscích odpadů nebo při mobilních svezích, kde pověřeni pracovníci **zajistí jeho likvidaci** takovým způsobem, který minimalizuje dopady na životní prostředí.

Patří sem:

- **Kyseliny, louhy**
- Zbytky barev a ředidel
- Syntetické a minerální oleje
- **Zbytky postřiků**
- Obaly od olejů, barev, ředidel
- Fotochemikálie
- **Hasicí přístroje**
- Laboratorní chemikálie



48



Mgr. Daniela Baráková, Ph.D.
Ing. et Ing. Tomáš Hlavenka, MBA