



Projekt DSO SOMPO

Projekt DSO SOMPO

Žádost o dotaci byla schválena a již bylo vydáno RoPD

REGISTRACE AKCE A ROZHODNUTÍ O POSKYTNUTÍ DOTACE

Identifikační údaje			
Poskytovatel	Ministerstvo životního prostředí	Identifikační číslo	115D314021326
Adresa	Vršovická 1442/65, 10010 Praha 10	Identifikační číslo EIS	CZ.05.3.29/0.0/0.0/18_104/0009739
		Typ financování	Ex post
Program	11531 - Operační program životní prostředí 2014-2020		
Název akce (projektu)	SOMPO - door to door systém sběru a svozu odpadů		
Účastník	Dobrovolný svazek obcí Somp	IČ nebo RČ	07831137
Osoba oprávněná	Jan Brožek	Ulice	63
		Obec	Pacov
		PSČ	395 01
Telefon	+420 776 286 416	Místo realizace	Pacov
E-mail	brozek@mestocernovice.cz	Alokace v území (LAU)	CZ0633 Pelhřimov

Dotace	28 195 974,71Kč
--------	-----------------

Souhrn financování			Údaje v Kč
Rok	Účast státního rozpočtu/dotace (max) ¹	Vlastní zdroje (min) ¹	CELKEM
2020	28 195 974,71	4 975 760,26	33 171 734,97
Celkem	28 195 974,71	4 975 760,26	33 171 734,97

¹ Pokud poskytovatel nestanovil jinak v podmínkách tohoto řídicího dokumentu.

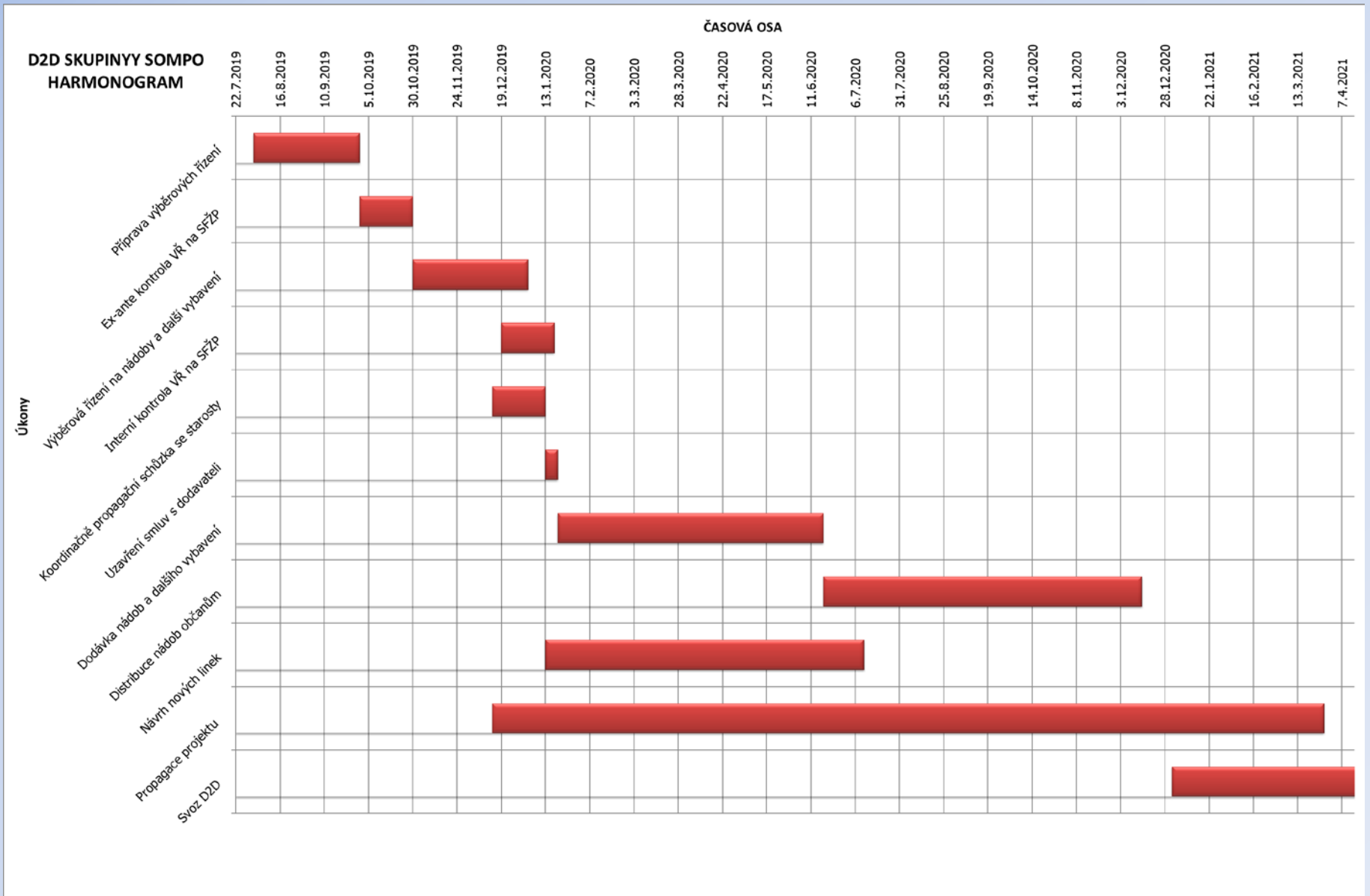
Projekt DSO SOMPO

Nyní probíhá příprava VŘ:

Nadlimitní VŘ rozdělené na 3 části

Položka rozpočtu	Počet kusů	Cena za ks bez DPH	Celkem bez DPH
Nádoba na tříděné odpady 120 l	260	600 Kč	156 000 Kč
Nádoba na tříděné odpady 240 l	29 159	750 Kč	21 869 250 Kč
Nádoba na tříděné odpady 1100 l	47	5 500 Kč	258 500 Kč
Velkoobjemový kontejner o objemu 20 m ³ - otevřený	4	90 000 Kč	360 000 Kč
Velkoobjemový kontejner o objemu 20 m ³ - s rolovací plachtou	2	110 000 Kč	220 000 Kč
Velkoobjemový kontejner o objemu 30 m ³ - s rolovací plachtou	4	120 000 Kč	480 000 Kč
Velkoobjemový kontejner o objemu 30 m ³ - s pevnou střechou	3	125 000 Kč	375 000 Kč
RFID ruční čtečka	3	81 000 Kč	243 000 Kč
RFID technologie pro evidenci svozu nádob určená k montáži na svozovou techniku vč. čipů			2 428 907 Kč
Software pro evidenci svozu			504 000 Kč
Informační kampaň (vydání brožur a letáků)			100 000 Kč
Celkem přímé realizační náklady bez DPH			26 994 657 Kč
Projektová příprava, analýza potenciálu produkce odpadu			270 000 Kč
Podání žádosti			30 000 Kč
Výběrové řízení			120 000 Kč
Celkem na projekt			27 414 657 Kč

Předpokládaný harmonogram



Jak bude systém vypadat?

Odvozný systém sběru a svozu papíru, plastu a bioodpadu od 1.1.2021

240 l nádoba „do každé rodiny“

- Optimální poměr mezi komfortem pro obyvatele a nákladností svozu
- Frekvence svozu: 1 x 28 dní – papír, plast
1 x 14 dní v létě, 1 x 28 dní v zimě – bio
1 x 14 dní - SKO
- Identifikace nádob
 - Monitoring výsypu a starostové budou mít náhled na svozy a množství odpadů ze své obce
 - Kontrola užívání skrze čipy

Další praktické informace k realizaci projektu

Financování

Náklady na 15%
spolufinancování projektu
ponese SOMPO a.s.

Obce nebudou hradit žádné
náklady!

Distribuce nádob a párování dat

Několik možností:

- Rozvoz
 - Interní
 - Externí

- ✓ 2 vlny
- ✓ Následný výdej

- Výdej



Nový zákon o odpadech

Stav nového zákona

- Zákon již zahrnuje tzv. oběhový balíček – evropské odpadové zákony – zpracování a schválení do 5.7.2020
- Nyní zákon prošel vnějším připomínkovým řízením – konec 9.května a proběhlo vypořádání připomínek (926 připomínek)
- Legislativní rada vlády vrátila zákon MŽP k dopracování, pak bude předložen poslanecké sněmovně

Důležité změny pro obce

- Posun zákazu skládkování na rok 2030 (Evropský termín je 2035)
- Skládkovat nebude možné odpady s výhřevností vyšší než 6,5 MJ/t v sušině a biologickou stabilitou AT4 10 mg O₂/g sušiny
- Postupné navyšování základní složky skládkovacího poplatku
- Pro obce jsou nastaveny tzv. třídící cíle a třídící sleva

Základní složka skládkovacího poplatku

Nový návrh zákona o odpadech

	Poplatkové období v roce									
Dílčí základ poplatku za ukládání (Kč/t)	2021	2022	2023	2024	2025	2026	2027	2028	2029	2030 a dále
využitelného odpadu	800	900	1000	1250	1500	1600	1700	1800	1850	1850
zbytkového odpadu	500	500	500	500	500	600	600	700	700	800

Třídící cíle pro obce a třídící sleva

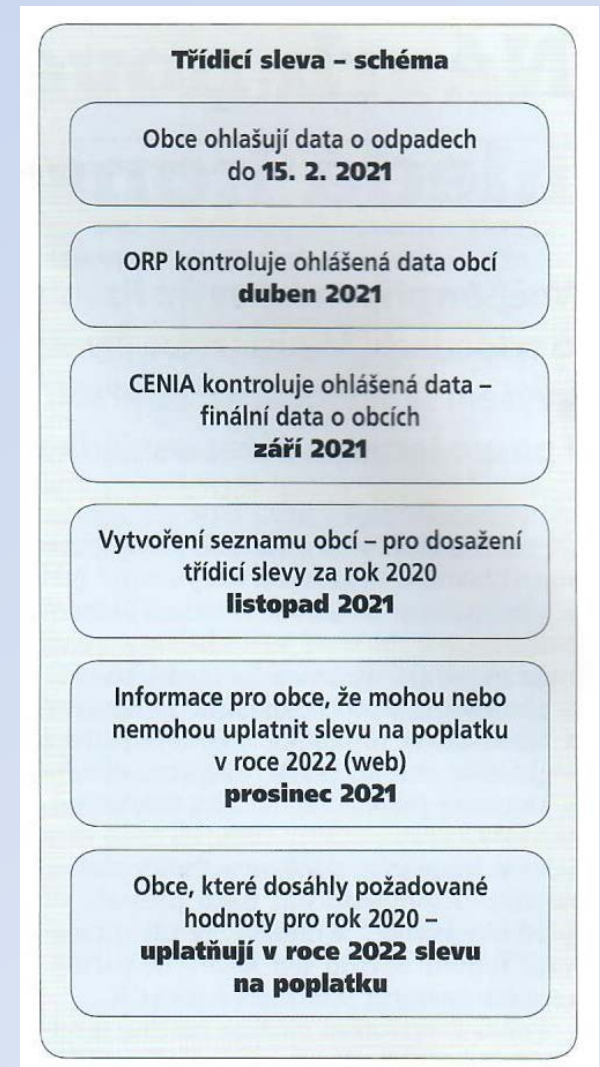
Rok	2019	2020	2021	2022	2023	2024	2025	2026	2027
Minimální podíl (%)	35	45	55	60	65	70	70	70	75

Obec, která dosáhne daných procent vytríděných komunálních odpadů, bude moci zbývající opad považovat za již dále nevytríditelný zbytek a takto ho ukládat na skládku

	Poplatkové období v roce									
Dílčí základ poplatku za ukládání (Kč/t)	2021	2022	2023	2024	2025	2026	2027	2028	2029	2030 a dále
zbytkového odpadu	500	500	500	500	500	600	600	700	700	800

Třídící cíle pro obce a třídící sleva

- První hodnocení, zda má obec nárok na třídící slevu se bude dělat v roce 2021
- Použijí se data z ročního hlášení o odpadech za rok 2020
- Na podzim 2021 bude zveřejněn seznam obcí, které mají na třídící slevu nárok
- Dozorovat budou kraje a SFŽP



Současné a budoucí náklady na likvidaci SKO bez třídící slevy

	Současný poplatek za skládkování	Poplatek po novelizaci zákona (rok 2029)
Základní složka	500	1850
Příjem provozovatele	600	600
Finanční rezerva na rekultivaci	100	100
Celkem	1200	2550
Průměrná produkce 1 občana/rok (kg), pokud nemá obec zaveden d2d systém svozu tříděných odpadů		230
Celková produkce SKO za modelovou obec s 1000 obyvateli (t)		230
Roční náklady na likvidaci SKO bez svozu (Kč)	276 000	586 500
Navýšení poplatku pro občana o (Kč)		310,5

Obec snížila SKO a dosáhla na třídící slevu

	Poplatek po novelizaci zákona (rok 2029)
Základní složka	700
Příjem provozovatele	600
Finanční rezerva na rekultivaci	100
Celkem	1400
Průměrná produkce 1 občana/rok (kg), pokud obec zavede d2d systém svozu tříděných odpadů	120
Celková produkce SKO za modelovou obec s 1000 obyvateli (t)	120
Roční náklady na likvidaci SKO bez svozu (Kč)	168 000
Navýšení poplatku pro občana o (Kč)	-84

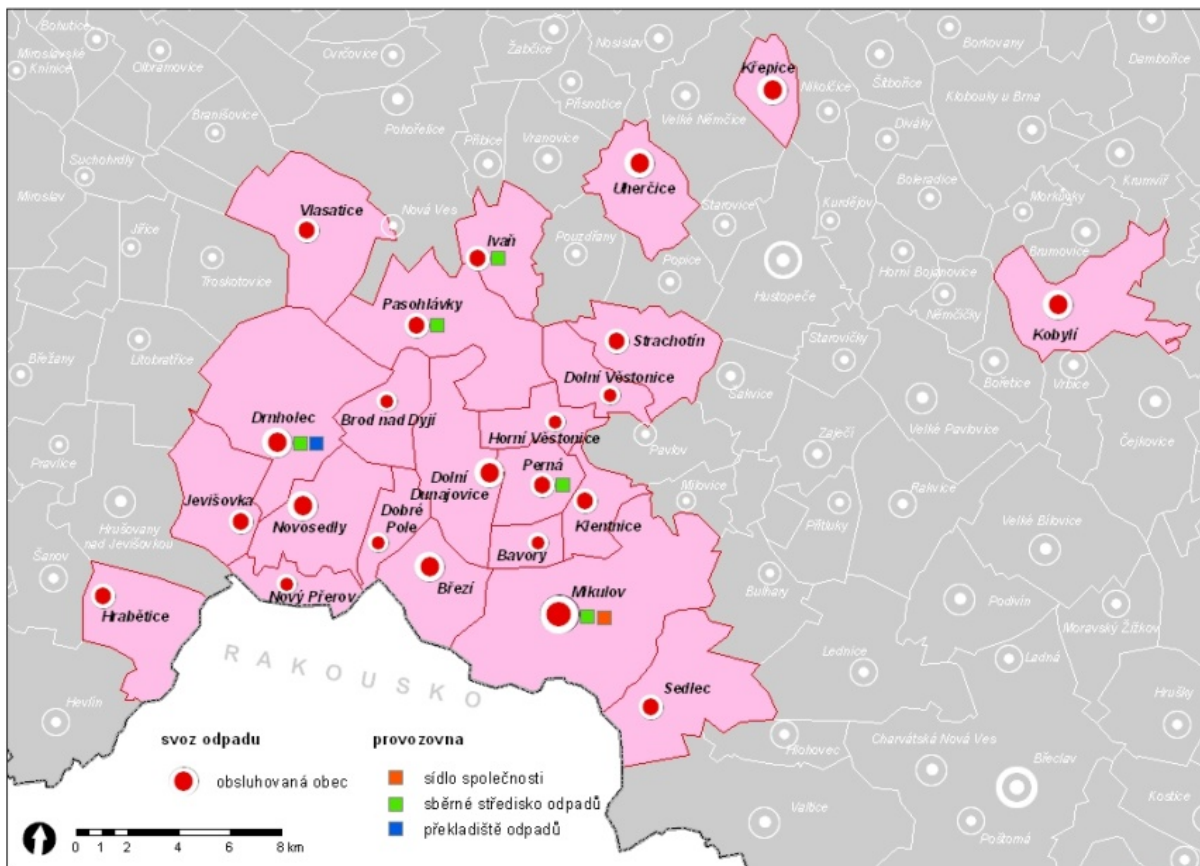
Náklady pokud obec sníží SKO, ale nedosáhne na třídicí slevu

	Poplatek po novelizaci zákona (rok 2029)
Základní složka	1850
Příjem provozovatele	600
Finanční rezerva na rekultivaci	100
Celkem	2550
Průměrná produkce 1 občana/rok (kg), pokud obec zavede d2d systém svozu tříděných odpadů	120
Celková produkce SKO za modelovou obec s 1000 obyvateli (t)	120
Roční náklady na likvidaci SKO bez svozu (Kč)	306 000
Navýšení poplatku pro občana o (Kč)	54



Příklady dobré praxe

Mikulovsko

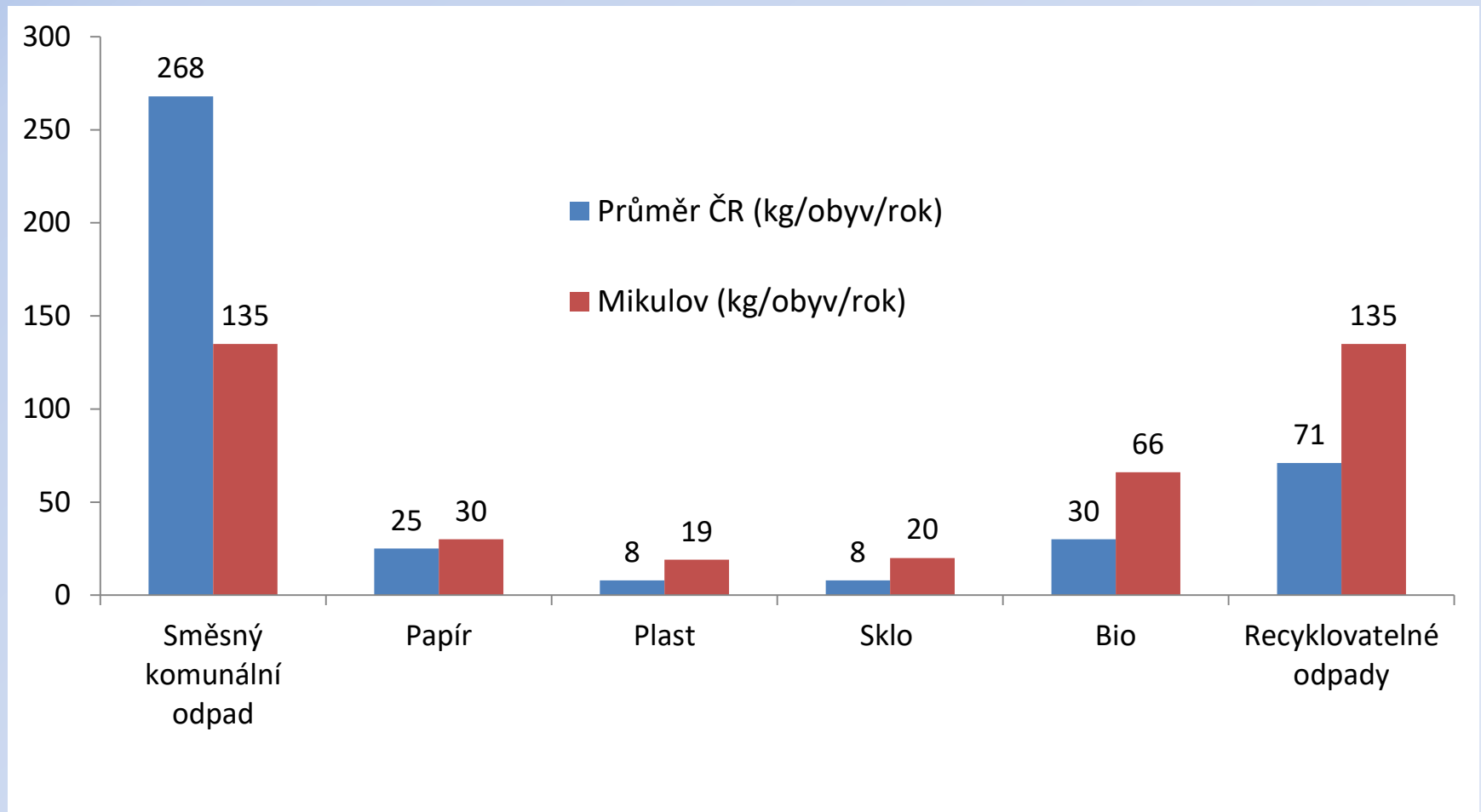




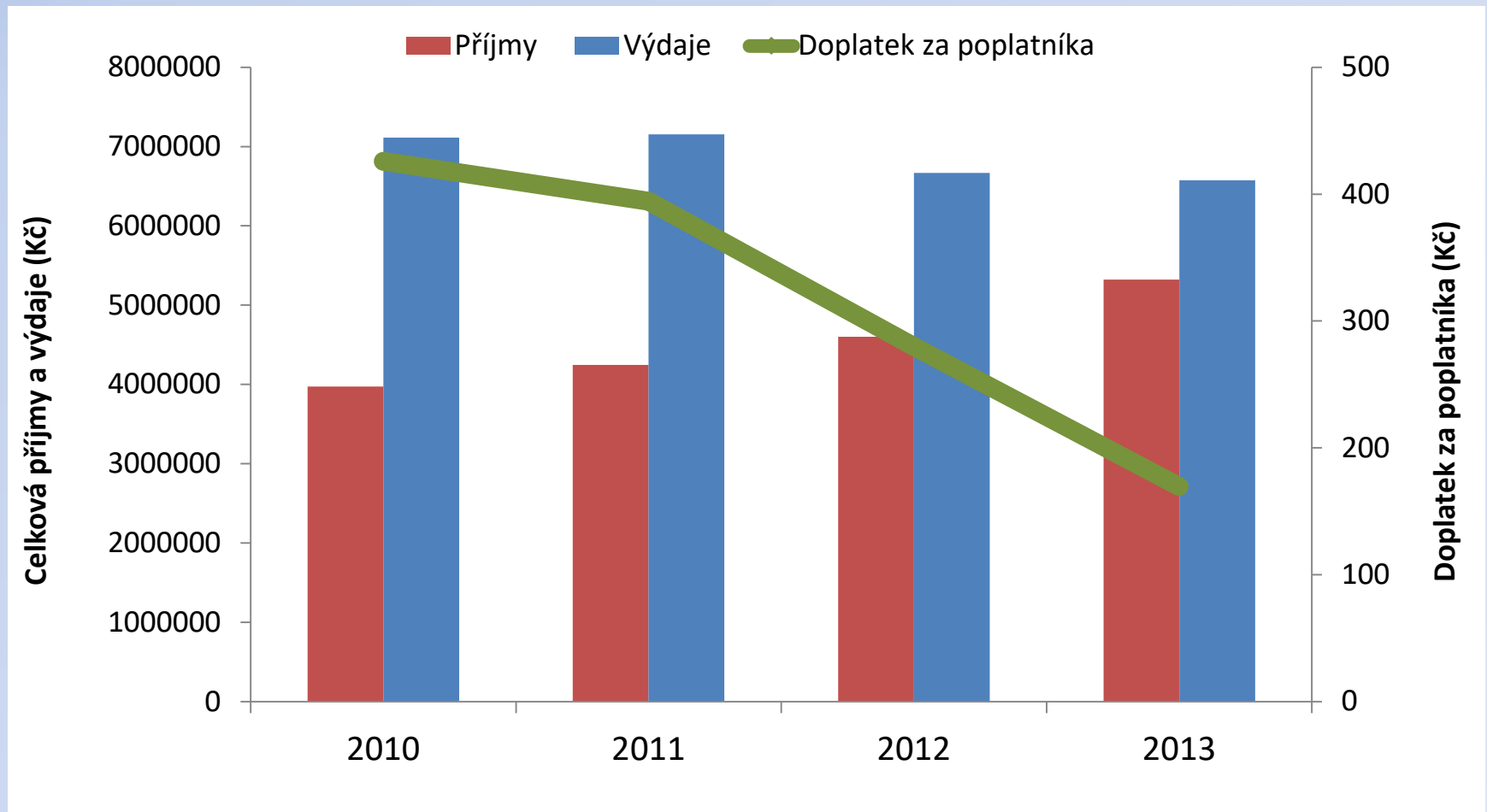
Vídeňská 2, Mikulov, LP 2013



Porovnání produkce odpadů města Mikulova s průměrem ČR (2014)

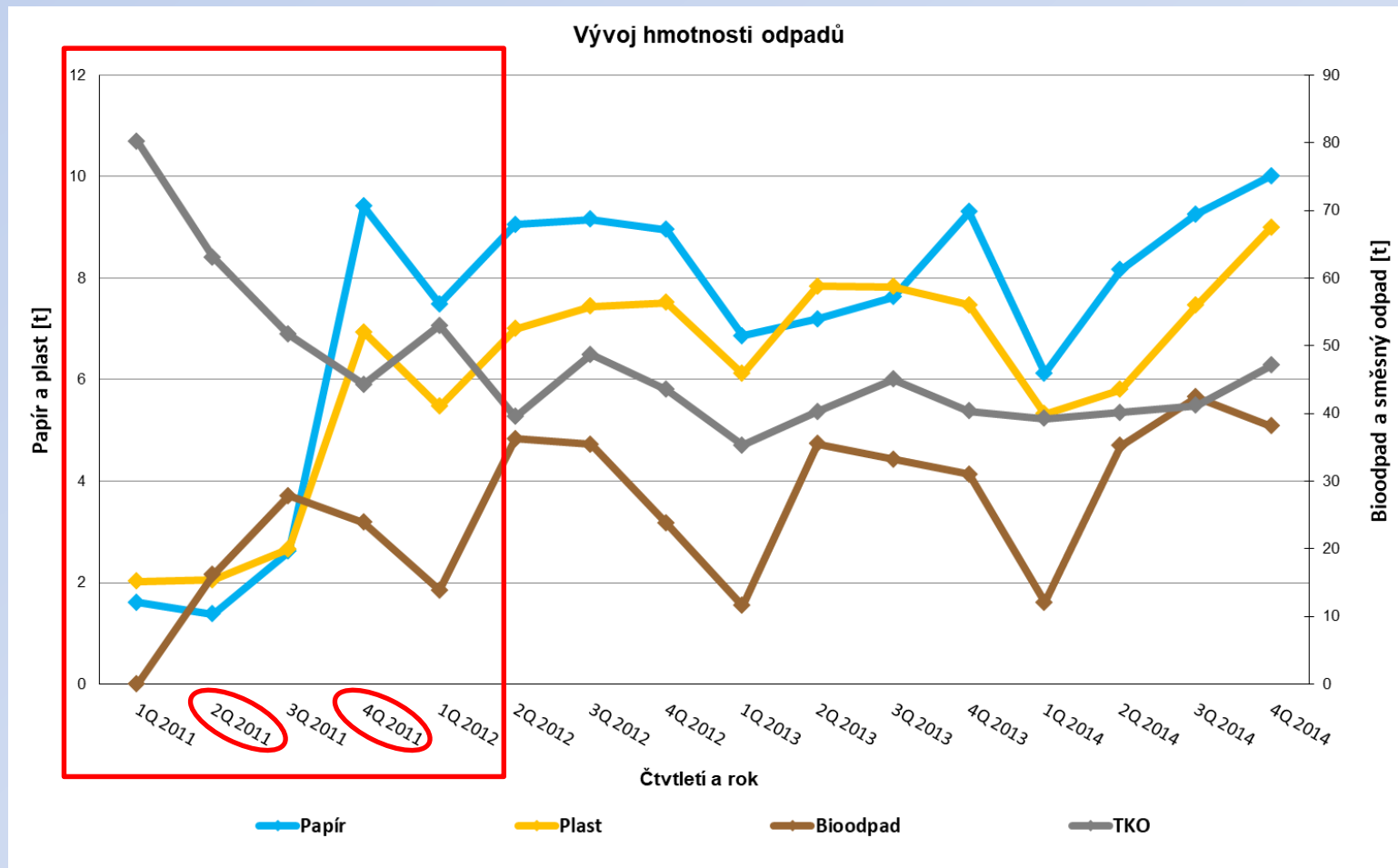


Vývoj příjmů, výdajů a doplatku na poplatníka města Mikulova (bez DPH)



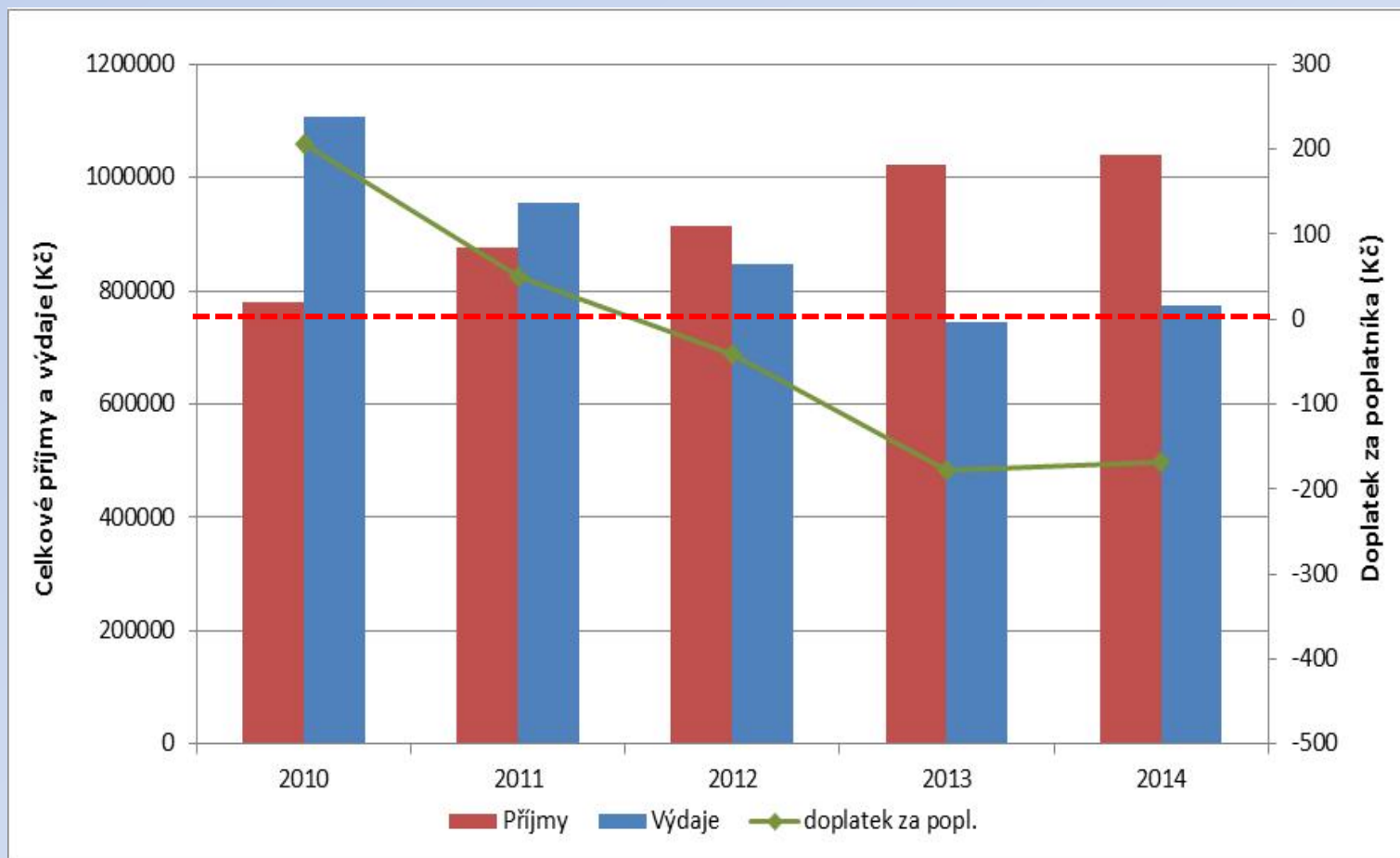
Odpadové hospodářství obce Březí

Rok plný změn detailně



Odpadové hospodářství obce Březí

Ekonomika



Židlochovicko

- Město Židlochovice
 - 1. etapa 2016 easy PAYT
 - 2. etapa 2017 easy PAYT
- Obce
 - 1. etapa D2D
 - Nosislav, Měnín,
Přísnovice, Rajhradice
 - 2. etapa D2D
 - Opatovice, Nesvačilka,
Holasice, Blučina,



KTS
Ekologie s.r.o.

The logo features the letters 'KTS' in a large, bold, green font with a white outline and a slight drop shadow. Below it, the text 'Ekologie s.r.o.' is written in a smaller, solid green font.

ABY LIDÉ NEMUSELI DĚLAT TOTO...



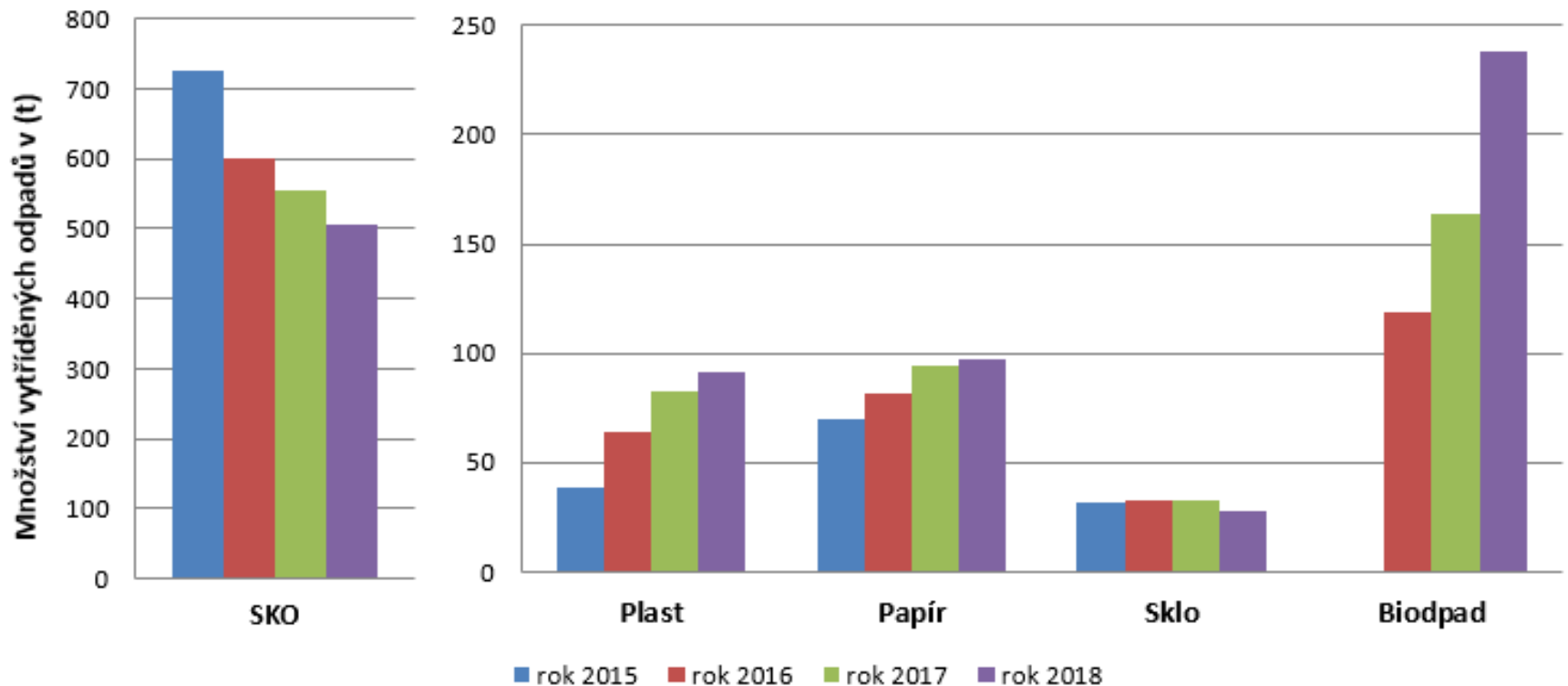
... ALE POUZE TOTO!



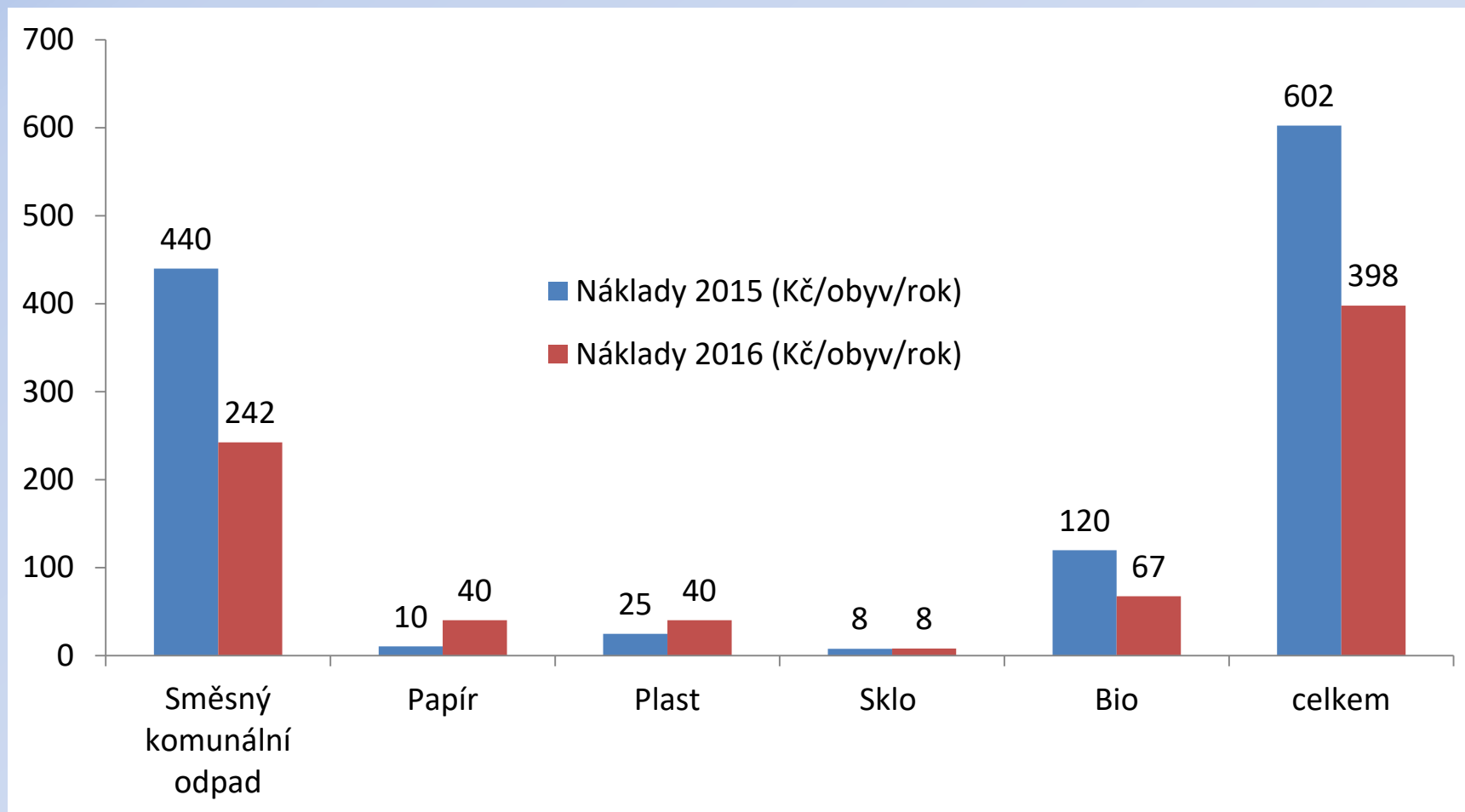
SÍDLIŠTĚ V ŽIDLOCHOVICÍCH



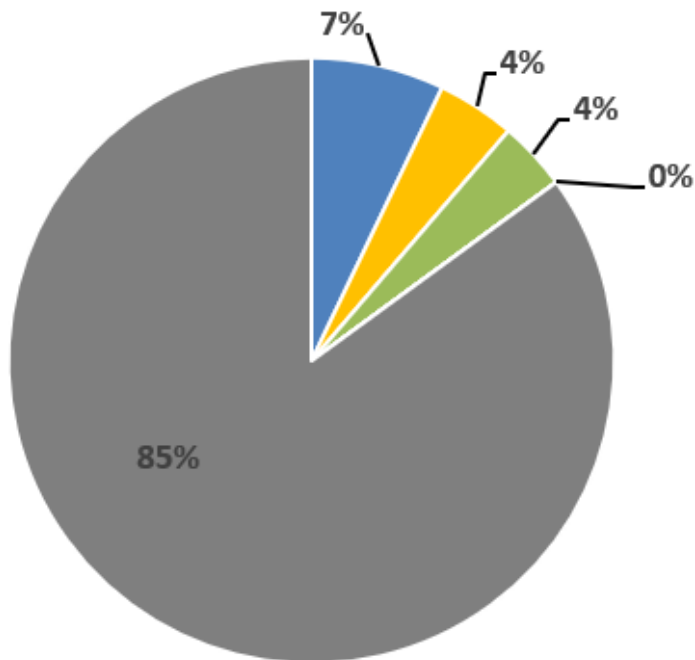
Porovnání produkce odpadů města Židlochovice (2015 až 2018)



Vývoj nákladů na občana města Židlochovice (bez DPH)

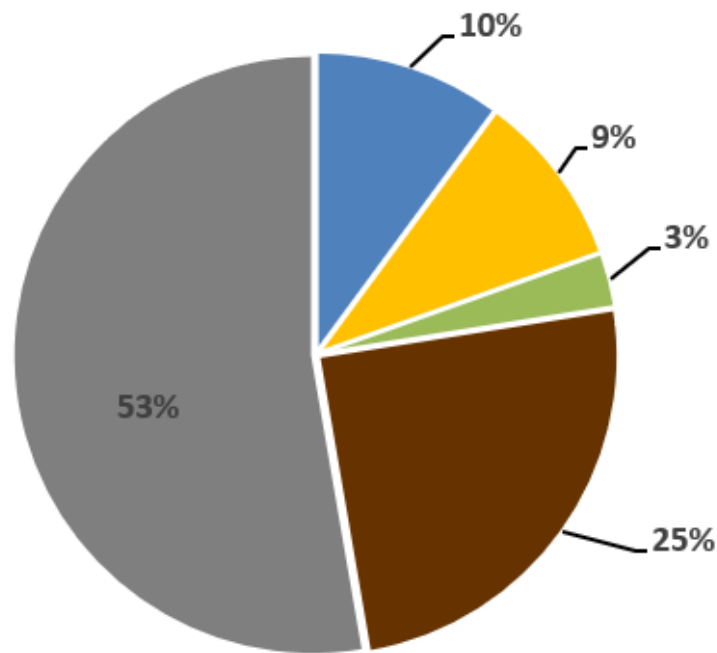


Před zavedením door-to-door systému svozu papíru, plastu, bioodpadu - rok 2013



■ Papír ■ Plast ■ Sklo ■ Bio ■ SKO

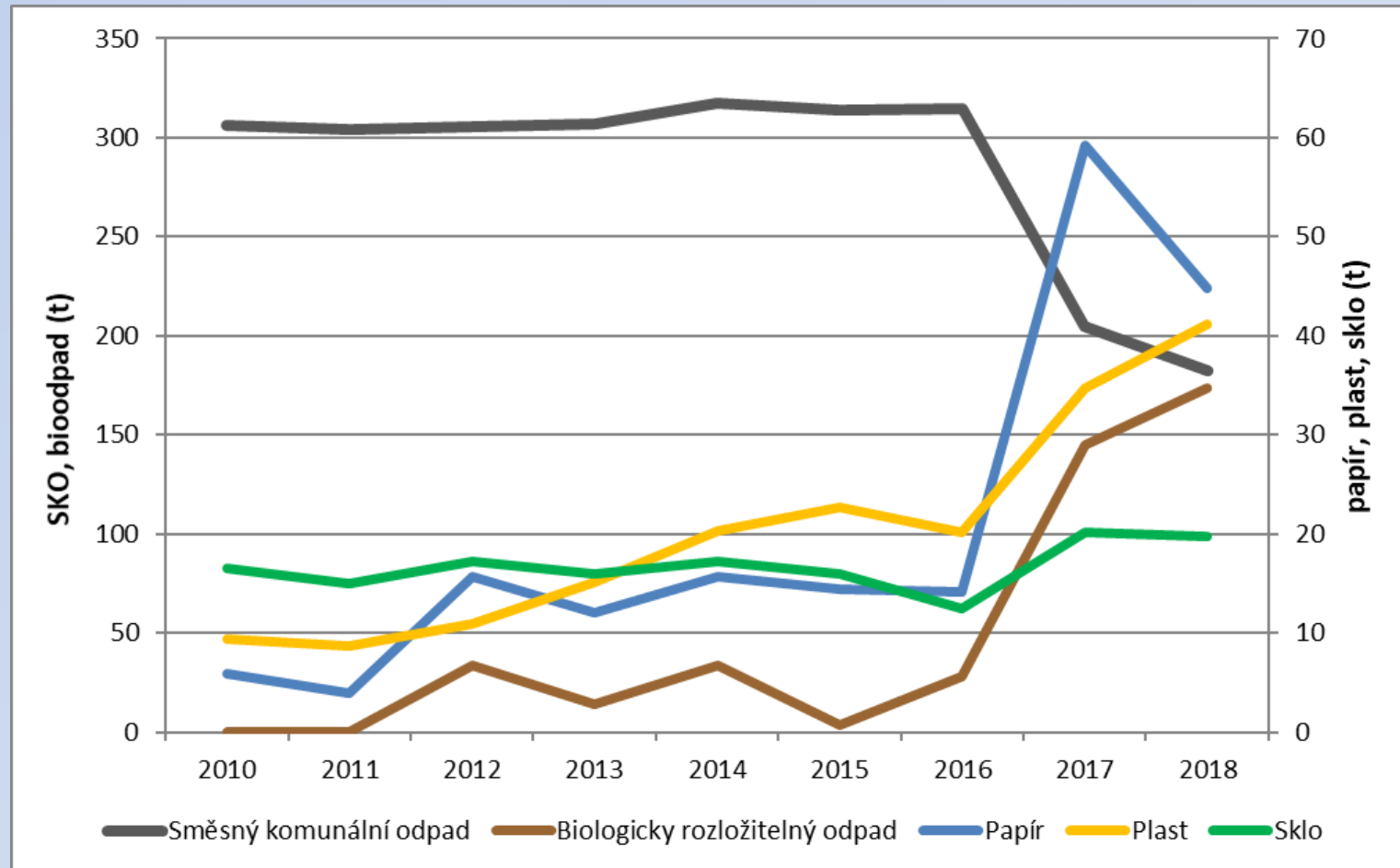
Po zavedení door-to-door systému svozu papíru, plastu, bioodpadu - rok 2018



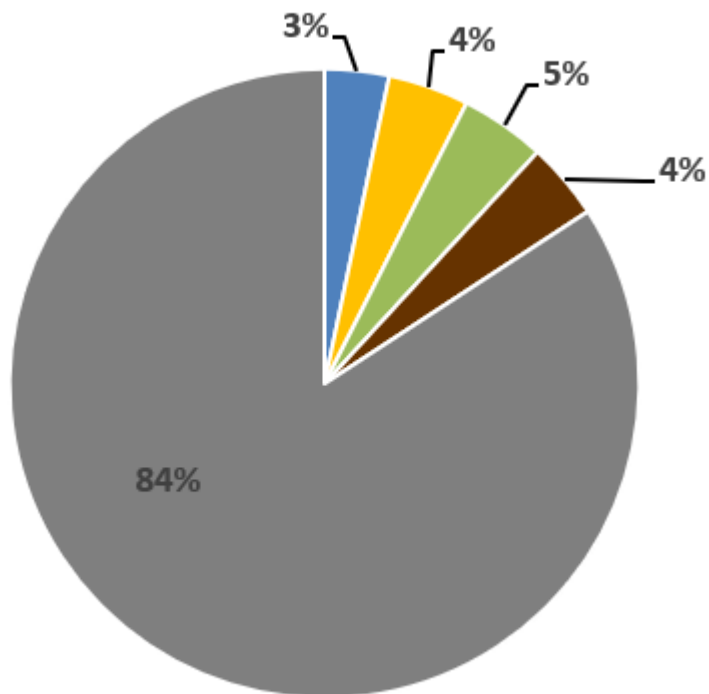
■ Papír ■ Plast ■ Sklo ■ Bio ■ SKO

Rok	2019	2020	2021	2022	2023	2024	2025	2026	2027
Minimální podíl (%)	35	45	55	60	65	70	70	70	75

Telnice

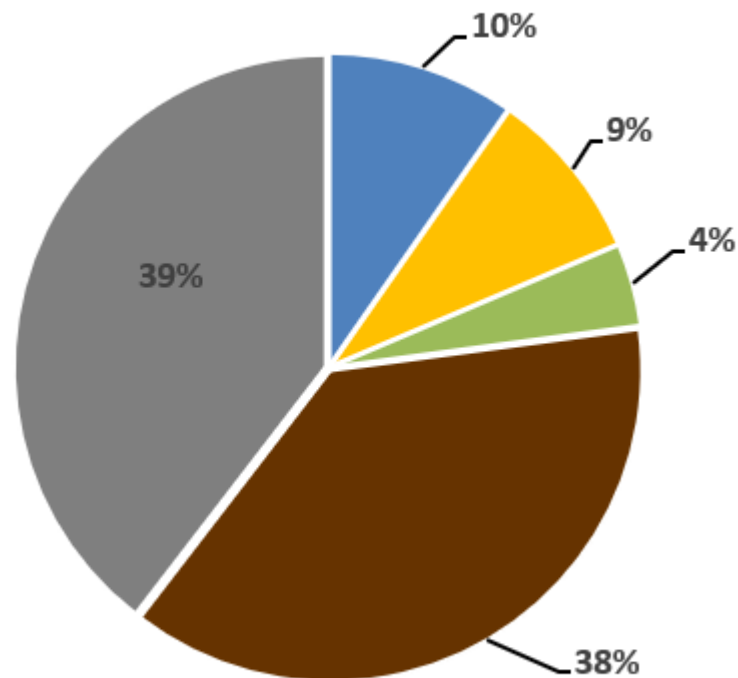


Před zavedením door-to-door systému svozu papíru, plastu, bioodpadu - rok 2013



■ Papír ■ Plast ■ Sklo ■ Bio ■ SKO

Po zavedení door-to-door systému svozu papíru, plastu, bioodpadu - rok 2018



■ Papír ■ Plast ■ Sklo ■ Bio ■ SKO

Rok	2019	2020	2021	2022	2023	2024	2025	2026	2027
Minimální podíl (%)	35	45	55	60	65	70	70	70	75



**Jak se stát příkladem
dobré praxe ?**

Proč pytlový systém svozu ?

Nádobový svoz

- + Jednorázová investice do pořízení nádob
- + **Životnost 10 a více let**
- + V případě evidence se nádoba označí pouze jednou a pak pouze v případě poškození identifikátoru
- + **Lze financovat z OPŽP**
- Nutnost umístění nádob u domácností
- Obec sama nezajistí svoz
- Uzavírání smluv o výpůjčce a případný převod vlastnictví nádob
- Problém v případě krádeží

Pytlový svoz

- + Není nutné umístění u nemovitostí
- + Obec si může svážet sama
- + Není nutná administrativa se zápůjčkou
- Jde pouze o jednorázové využití pytle
- **Nutnost opakovaného nákupu a distribuce pytlů a v případě evidence svozů také identifikátorů**
- **Nelze financovat z dotací**
- Nebezpečí protrhnutí pytle

Velikost nádob 120l nebo 240l?

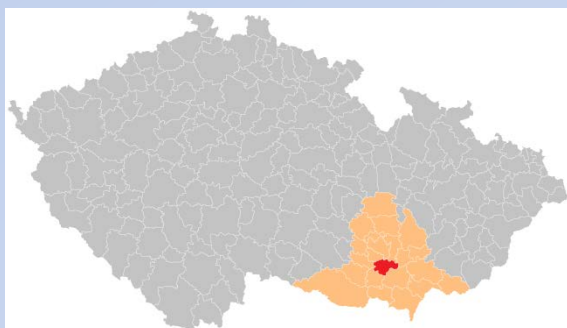


Typ	Nosnost (kg)	Hmotnost (kg)	Rozměry v mm (š x h x v)	Cena bez DPH (Kč)
120 l	48	11	480 x 545 x 930	600,-
240 l	96	15	580 x 720 x 1070	750,-

Jednoznačně 240l!

Porovnání produkcí odpadů při různých systémech finanční motivace

Pro srovnání jsme vzali obce stejného regionu, které se liší pouze systémem svozu odpadu



Finanční motivace - porovnání

Obec	Měrná produkce (kg/občan/rok)					FM
	SKO	Papír	Plast	Sklo	Bio	
A	115,3	28,3	26,0	12,4	109,5	žádná
B	130,6	26,3	28,5	7,6	105,0	jednoduchá
C	118,0	23,1	24,8	11,8	0,0	komplikovaná

- Naprosto žádná finanční motivace, občané pouze dostali nádoby do domácností
- Jednoduchá finanční motivace – kdo si vezme nádoby a třídí má úlevu 100,- z místního poplatku
- tzv. MESOH – eviduje se každý výsyp a podle poměru množství SKO a tříděných odpadů se uděluje individuální sleva na poplatku

Finanční motivace – ANO x NE?

Pokud obec udělá systém separace a svozu tříděných odpadů pro uživatele pohodlným není žádná finanční motivace třeba!

Třídění odpadu by pro obyvatele mělo být samozřejmostí jako mytí rukou... ve chvíli kdy si zvyknout, že za třídění dostanou zapláceno vyžadují to pak stále.

Finanční motivace má ale pozitivní vliv při zavádění nového systému.

Finanční motivace

A na co si dát hlavně pozor!

- 1) Finanční motivace občanů musí korespondovat se smlouvou se svozovou společností.
- 2) Pozor na pochopení ze strany uživatelů celého systému = čím jednodušší, tím lepší!

The image shows a screenshot of a spreadsheet with a grid of colored cells. The grid is divided into several sections, with colors ranging from red to green. The columns are labeled with numbers 1 through 12, and the rows are labeled with numbers 1 through 12. The colors represent different categories or statuses, likely related to waste management data.

[Iva Olin Koskovi](#)

[21 leden v 17:15](#) · [Mikulov](#)

Tak co obyvatelé Mikulova jak jste dopadli se tridením odpadu za lonský rok ? Taky nikdo nemáte slevu ? Tridis jak blbec a nic.



[Vladyka Fon Putyka](#) jestli mi nedají mou slevu za 2015, tak PET a papír jdou do popelnice a papírové pleny do koše před radnicí !

[To se mi líbí](#) · [Odpovědět](#) · [6](#) · [21 leden v 18:24](#)

Děkuji Vám za pozornost

